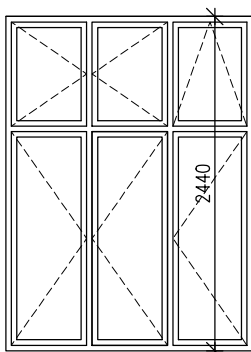


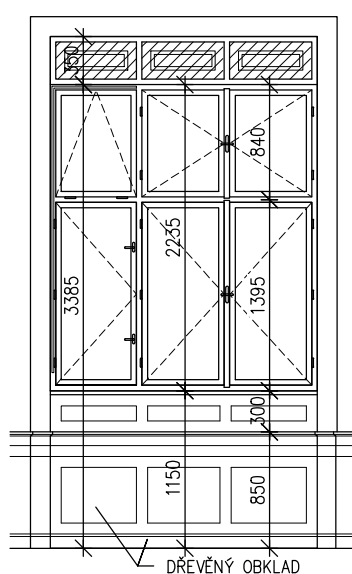
SCHÉMA, 1:50

POPIS STÁVAJÍCÍHO STAVU

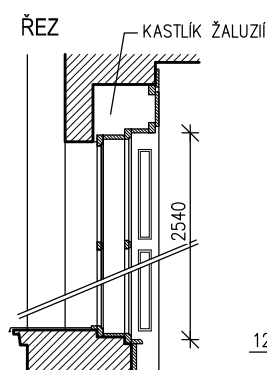
POHLED EXTERIÉR



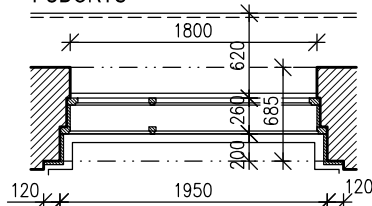
POHLED INTERIÉR



ŘEZ



PŮDORYS

DVOJITÉ OKNO ŠESTIDÍLNÉ, OTEVÍRAVÉ
S OTEVÍRAVÝM A VÝKLOPNÝM NADSVĚTLÍKEM

- DŘEVĚNÉ OBLOŽENÍ OKENNÍHO OTVORU
- ROLETOVÝ KASTLÍK

ZASKLENÍ (VÝPLŇ):

- VNITŘNÍ I VNĚJŠÍ KŘÍDLA – ČIRÉ HLADKÉ SKLO
- KASTLÍK ŽALUZII – DŘEVĚNÝ KRYT
- VNĚJŠÍ KŘÍDLA ČLENĚNÁ

PARAPET:

- VNĚJŠÍ – MĚDĚNÝ PLECH
- VNITŘNÍ – DŘEVĚNÝ

KOVÁNÍ:

- VRCHNÍ KOVÁNÍ: MOSAZ
- DVOJKŘÍDLO (INT., EXT.) – 2x3 OKENNÍ ZÁVĚSY, DLOUHÁ ROZVORA S OLIVOU, ZAPADACÍ PLECH, ZÁSKOČKY, NÁRAZNÍK
- SAMOSTATNÉ KŘÍDLO (INT., EXT.) – 3 OKENNÍ ZÁVĚSY, 2 JAZÝČKOVÉ UZÁVĚRY S PŮLOLIVOU, ZÁSKOČKA
- NADSVĚTLÍK (INT. EXT.) – DVOJKŘÍDLO OTEVÍRAVÉ A VYJÍMATELNÉ – 2x2 OKENNÍ ZÁVĚSY, ROZVORA S OLIVOU, ZAPADACÍ PLECH
- NADSVĚTLÍK – VÝKLOPNÝ (INT., EXT.) – 2 OKENNÍ ZÁVĚSY, PÁKOVÁ SPOJKA, PÁKOVÝ MECHANIZMUS

NÁTĚR:

- BAREVNÝ NÁTĚR (OKNO, OSTĚNÍ) – SLONOVÁ KOST
- OBLOŽENÍ STĚNY PARAPETU – DÝHOVANÉ, TRANSPARENTNÍ NÁTĚR

POZNÁMKY:

- ZÁCLONOVÁ TYČ KOTVENÁ K OBLOŽENÍ
- ŠPATNÝ STAV SPODNÍ ČÁSTI RÁMU A KŘÍDEL

NAVRŽENÝ POSTUP REPASE OKNA

REPASE OKENNÍHO RÁMU, KŘÍDEL, KASTLU ŽALUZII, VNITŘNÍHO PARAPETU A OBLOŽENÍ OKENNÍHO OTVORU
(PODROBNÝ POSTUP VIZ RESTAURÁTORSKÝ ZÁMĚR)

- ODSTRANĚNÍ STÁVAJÍCÍCH NÁTĚRŮ
- OPRAVA A VÝMĚNA POŠKOZENÝCH ČÁSTÍ OKENNÍCH RÁMŮ A KŘÍDEL
- TMELENÍ, BROUŠENÍ
- OČIŠTĚNÍ, OPRAVA, PROMAZÁNÍ A DOPLNĚNÍ CHYBĚJÍCÍCH ČÁSTÍ KOVÁNÍ
- OBNOVA NÁTĚRŮ V PŮVODNÍ BAREVNOSTI
- DOPLNĚNÍ TĚSĚNÍ VNITŘNÍCH KŘÍDEL

UTĚSNĚNÍ KASTLÍKU PŮVODNÍCH ŽALUZII

- UTĚSNĚNÍ VNĚJŠÍHO OTVORU PRO ŽALUZII DŘEVĚNOU LIŠTOU
- VYPLNĚNÍ VNITŘNÍHO PROSTORU KASTLU TEPELNOU IZOLACÍ Z MINERÁLNÍ VLNY TL. 240 mm
- ZE STRANY INTERIÉRU KASTL UTĚSNIT PAROZÁBRANOU
- OSAZENÍ PŮVODNÍHO REPASOVANÉHO KRYTU KASTLU